



**UCAV**  
www.ucavila.es

Con la garantía de



**semFYC**  
Sociedad Española de Medicina  
de Familia y Comunitaria

CURSO DE PREPARACIÓN PARA LA OPE DE

# Medicina de Familia en **ATENCIÓN PRIMARIA**

**opeplus**  
by  **mediplus**



CURSO DE PREPARACIÓN PARA LA  
**OPE DE MEDICINA DE FAMILIA EN ATENCIÓN PRIMARIA**

**MEDIPLUS LATAM, S.L.**

[www.mediplus.es](http://www.mediplus.es)  
[info@mediplus.es](mailto:info@mediplus.es)

ACREDITADO **(29 ECTS)** POR

Con la garantía de



**semFYC**

**Sociedad Española de Medicina  
de Familia y Comunitaria**



**UCAV**

[www.ucavila.es](http://www.ucavila.es)

La protección de los derechos de autor se extiende tanto al contenido redaccional de la publicación como al diseño, ilustraciones y fotografías de la misma, por lo que queda prohibida su reproducción total o parcial sin el permiso del propietario de los derechos de autor.



# Presentación del curso

Este curso de preparación para la OPE de Medicina de Familia en Atención Primaria, diseñado por y para médicos especialistas en Medicina Familiar y Comunitaria, está dirigido a aquellos que deseen asegurar o mejorar su situación laboral mediante la superación de exámenes tipo test sobre conocimientos generales de la profesión, enmarcados en los procesos públicos de selección (OPEs).

Está organizado para adaptarse a las más diversas situaciones personales, ya que opera desde la flexibilidad más absoluta, ofreciendo las mejores y más recientes herramientas académicas y humanas.

Se estructura en **21 módulos** que, a su vez, comprenden **81 temas** organizados, según el contenido común de los temarios oficiales de las OPE de Medicina de Familia en Atención Primaria. El equipo docente ha elaborado el contenido específicamente para poner el foco en aquellas materias que, por su complejidad o frecuencia en los exámenes, constituyen áreas estratégicas de estudio.

El curso también está concebido para proporcionar al médico especialista en Medicina Familiar y Comunitaria una actualización exhaustiva y profunda de todos los ámbitos relacionados con su especialidad. A través de un único paquete integral que incluye manuales, videoclases y bancos de preguntas, el alumno accede a un contenido sólido y estructurado que aborda tanto los aspectos clínicos más habituales en la práctica diaria como aquellos menos frecuentes, reforzando así sus competencias y aumentando su seguridad en la atención a los pacientes. Al mismo tiempo, este curso constituye una herramienta clave para avanzar profesionalmente al prepararse de forma específica para superar las pruebas selectivas oficiales.

Los materiales formativos combinan teoría y práctica, destacando un temario clínico completo, cuidadosamente elaborado para maximizar el aprendizaje. Además de los materiales en formato físico, los alumnos disponen de acceso a una plataforma online interactiva que les permite consultar los contenidos, seguir las videoclases, responder a un gran número de preguntas similares a las de los exámenes oficiales y realizar simulacros que les ayudan a medir su progreso de forma continua.

Dada la elevada competitividad de estos procesos selectivos, resulta fundamental contar con el respaldo de expertos en formación, que aseguren una preparación de máxima calidad, orientada específicamente a lograr que cada aspirante obtenga la plaza deseada. Gracias al acompañamiento de nuestro equipo docente, temarios propios permanentemente actualizados y herramientas tecnológicas avanzadas, los participantes de este programa disfrutan de un elevado porcentaje de éxito en las convocatorias oficiales.

## Preguntas comunes y de legislación

Creemos que, ante una prueba de oposición de estas características, resulta poco rentable aprender estos temas de forma teórica. Nuestro método se basa en entrenar al alumno mediante un banco de miles de preguntas comentadas, muchas de ellas oficiales de anteriores exámenes y específicas de la comunidad autónoma que se seleccione. Con este método, se acaban adquiriendo patrones de conocimiento teórico, técnica de identificación y descarte de opciones y, en definitiva, formación suficiente para adquirir una notable seguridad ante esta disciplina. También ofrecemos la posibilidad de adquirir packs adicionales de este tipo de preguntas pertenecientes a otras CC. AA.



# UCAV

[www.ucavila.es](http://www.ucavila.es)



# 29 ECTS

Este curso se podrá acreditar como Experto en Práctica Clínica en Medicina Familiar y Comunitaria.

Cuando un curso está acreditado, los créditos ECTS asignados reflejan oficialmente la cantidad total de horas lectivas que representa, lo que permite al alumno presentar estos créditos como mérito en procesos selectivos, oposiciones y bolsas de trabajo.

De este modo, al superar este curso, el participante no solo adquiere una formación avanzada y específica en su área, sino que además obtiene un reconocimiento académico formal de gran peso, ya que el número de créditos ECTS que se asignarán será notablemente superior al de muchos otros cursos, mejorando así su perfil competitivo en el apartado de méritos de cualquier convocatoria pública o proceso de selección.

Nuestro curso de preparación para la OPE de Medicina de Familia en Atención Primaria se encuentra actualmente acreditado por la Universidad Católica de Ávila (UCAV) y se le han otorgado 29 créditos ECTS\*.

El sistema ECTS (European Credit Transfer and Accumulation System) es el mecanismo adoptado por las universidades europeas para facilitar el reconocimiento y la transferencia de asignaturas y créditos entre instituciones dentro del Espacio Europeo de Educación Superior (EEES), surgido del conocido proceso de Bolonia. En España, el ECTS está regulado por el Real Decreto 1125/2003, de 5 de septiembre, que define este crédito como la unidad de medida del rendimiento académico, equivalente al volumen de trabajo que un estudiante debe realizar para alcanzar los objetivos y competencias de un programa. Esta carga incluye no solo las horas presenciales —teóricas y prácticas—, sino también el tiempo dedicado al estudio personal, así como la preparación y realización de evaluaciones y exámenes.



\* La acreditación del curso está sujeta al pago de la tasa universitaria correspondiente y no está incluido en el precio del mismo.



# Claustro académico

## Coordinación docente

---



### **David de la Rosa Ruiz**

Médico especialista  
en Medicina Familiar y Comunitaria  
Centro de Salud Virgen de Begoña  
Madrid



### **Cristina Almansa González**

Médico especialista  
en Ginecología y Obstetricia  
Hospital Universitario 12 de Octubre  
Madrid

## Autores

---

### **Juan Pedro Abad Montes**

Médico especialista en Oftalmología  
Clínica Novovisión. Madrid

### **Miguel Ángel Acosta Benito**

Médico especialista  
en Medicina Familiar y Comunitaria  
Doctor en Medicina. Máster en Bioética  
y en Gestión Sanitaria  
Médico de apoyo en la Unidad de Formación  
Continuada de la Gerencia Asistencial  
de Atención Primaria de Madrid

### **Cristina Almansa González**

Médico especialista en Ginecología y Obstetricia  
Hospital Universitario 12 de Octubre. Madrid

### **Luis Ávila Lachica**

Médico especialista  
en Medicina Familiar y Comunitaria  
UGC Velez Norte. Málaga  
Coordinador andaluz de la redGDPS  
Miembro de los Grupos de Diabetes  
y de Obesidad (semFYC)

### **Santiago Baltar Cerero**

Médico especialista en Ginecología y Obstetricia  
Hospital Universitario 12 de Octubre. Madrid

### **Alicia Bárcena Dahl**

Médico especialista  
en Medicina Familiar y Comunitaria  
Máster en Cuidados Paliativos por la UAM  
Hospital de Cuidados Laguna. Madrid

### **Belén Borrell Martínez**

Médico especialista en Pediatría y AARR  
Hospital Universitario Severo Ochoa. Madrid

### **Francisco Brotons Muntó**

Médico especialista  
en Medicina Familiar y Comunitaria  
Centro de Salud Trinitat. Valencia

### **Carlos Corrales Benítez**

Profesor de Estadística y Epidemiología  
Médico especialista en Cirugía Plástica,  
Estética y Reparadora  
Fundación Jiménez Díaz. Madrid

### **Cristina Esteban de la Peña**

Médico especialista  
en Medicina Familiar y Comunitaria  
Responsable de Cirugía Menor  
Centro de Salud Titerroy. Arrecife. Lanzarote

### **Jonathan Esteban Sánchez**

Médico especialista en Otorrinolaringología  
Hospital Universitario de Getafe. Madrid.

### **Ángela Flores Palacio**

Médico especialista en Medicina Familiar  
y Comunitaria  
Centro de Salud Francia. Fuenlabrada. Madrid

### **Cristina Garrido Luquero**

Médico especialista  
en Medicina Familiar y Comunitaria  
Tutora de residentes de MFYC  
Centro de Salud Francia. Fuenlabrada, Madrid

**Marina González Godoy**

Médico especialista  
en Medicina Familiar y Comunitaria  
Centro de Salud Francia. Fuenlabrada, Madrid  
Miembro del Grupo de Trabajo de Respiratorio  
y Atención al Paciente Mayor de la SoMaMFYC

**María Isabel Gutiérrez Pérez**

Médico especialista  
en Medicina Familiar y Comunitaria  
Centro de Salud Gamazo. Valladolid Este  
Doctora en Medicina  
por la Universidad de Valladolid  
Profesor Asociado de Ciencias de la Salud  
Diplomado en Salud Pública

**Julia Jiménez Bartolomé**

Médico especialista en Ginecología y Obstetricia  
Hospital Universitario 12 de Octubre. Madrid

**Andrea Leal Ferrero**

Médico especialista  
en Hematología y Hemoterapia  
Hospital Universitario La Paz. Madrid

**Miguel Ángel María Tablado**

Médico especialista  
en Medicina Familiar y Comunitaria  
Centro de Salud Canillejas. Madrid  
Coordinador Grupo de Trabajo HTA (semFYC)

**Sara Martín Ponce**

Médico especialista en Ginecología y Obstetricia  
Hospital Universitario 12 de Octubre. Madrid

**Federico Mayor Sanabria**

Médico especialista en Psiquiatría  
Especialista en Psicogeriatría  
Hospital Clínico San Carlos. Madrid

**José María Molero García**

Médico especialista  
en Medicina Familiar y Comunitaria  
Centro de Salud San Andrés. Madrid  
Tutor de prácticas de alumnos  
del grado de medicina. U. Complutense de Madrid  
Tutor acreditado de residentes de MFyC  
Miembro del consejo asesor  
de la semFYC y SoMaMFYC  
Grupo de Trabajo  
de Enfermedades Infecciosas y Nefrourología  
Plan Nacional de Resistencias a Antibióticos  
Miembro del Comité Científico del ICOMEM  
sobre COVID-19 y patógenos emergentes  
Miembro del comité editorial  
de la Revista Clínica de Medicina de Familia

**Jesús Molina París**

Médico especialista  
en Medicina Familiar y Comunitaria  
Centro de Salud Francia. Fuenlabrada. Madrid  
Miembro del Grupo de trabajo de enfermedades  
respiratorias (semFYC)  
Comité Ejecutivo de GesEPOC  
Miembro del Comité Técnico de la Estrategia  
Nacional para la EPOC del SNS

**José Luis Montesinos Díaz**

Médico especialista  
en Medicina Familiar y Comunitaria  
Médico de Emergencias SAMUR-PC. Madrid.

**Lorena Muñoz Pérez**

Médico especialista  
en Anestesiología y Reanimación  
Hospital Universitario Ramón y Cajal. Madrid

**Mar Noguero Álvarez**

Médico especialista  
en Medicina Familiar y Comunitaria  
Directora del Centro de Salud Universitario Cuzco.  
Fuenlabrada. Madrid  
Grupo de Trabajo de Patología Digestiva  
y Hepática (semFYC) y de Digestivo (SoMaMyC)

**Juan Carlos Obaya Rebollar**

Médico especialista  
en Medicina Familiar y Comunitaria  
Centro de Salud El Coto. Gijón. Asturias  
Miembro del Grupo de Trabajo  
de Enfermedades Cardiovasculares (semFYC)

**Laura Pérez Calero**

Médico especialista  
en Medicina Familiar y Comunitaria  
Tutora de residentes  
Centro de Salud Francia. Fuenlabrada. Madrid

**Jesús Pujol Salud**

Médico especialista  
en Medicina Familiar y Comunitaria  
Director del Área Básica de Salud de Balaguer.  
Institut Català de la Salut  
Miembro del Grupo de Trabajo  
de Neurología (semFYC)

**Miriam Roncal Redín**

Médico especialista  
en Medicina Preventiva y Salud Pública  
Hospital Universitario Ramón y Cajal. Madrid

**David de la Rosa Ruiz**

Médico especialista  
en Medicina Familiar y Comunitaria  
Centro de Salud Virgen de Begoña. Madrid

**Ana Saiz Sardón**

Médico especialista  
en Medicina Familiar y Comunitaria  
Centro de Salud Francia. Fuenlabrada. Madrid

**Álvaro Toledano Ruiz**

Médico especialista  
en Medicina Familiar y Comunitaria  
Centro de Salud García Noblejas. Madrid

**Virginia Velasco Tamariz**

Médico especialista en Dermatología  
Médico-quirúrgica y Venereología  
Hospital Universitario 12 de Octubre. Madrid  
Profesora asociada de Dermatología  
Universidad Complutense de Madrid

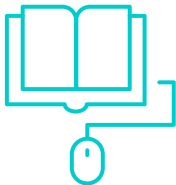
**Laura Vicente Sagrado**

Médico especialista en Ginecología y Obstetricia  
Hospital Universitario 12 de Octubre. Madrid

**Rubén Villa Estébanez**

Médico especialista  
en Medicina Familiar y Comunitaria  
Zona Básica de Salud Grado-Candamo. Asturias  
Profesor Asociado Departamento de Medicina  
Universidad de Oviedo  
Grupo de Trabajo Nefro-Urología (semFYC)

# Estructura del curso



## TEMARIO

Totalmente actualizado  
21 módulos temáticos  
Estructurado en 81 temas  
Accesible online y en papel



## BANCO DE PREGUNTAS OPE OFICIALES

+ 90 exámenes de los últimos 5 años  
Completamente comentados por nuestro equipo docente



## VIDEOCLASES

+ 90 videoclases específicas o de refuerzo  
Priorizan las áreas más complejas o de mayor incidencia en preguntas de examen



## NUBE DE PREGUNTAS NO OFICIALES

+5 000 preguntas  
Elaboradas y comentadas por nuestro equipo docente  
Con especial enfoque en las materias más preguntadas



## FORO DE DUDAS

Supervisado por nuestro equipo académico



## PREGUNTAS DE TEMAS COMUNES Y LEGISLACIÓN

Temas de la comunidad autónoma que elijas  
Con comentarios razonados  
Posibilidad de adquirir packs extras de preguntas de otras CC AA



## SIMULACROS

10 simulacros de examen  
Con características idénticas al examen real  
Incluyen preguntas de temas comunes + temario específico



Con la garantía de



**semFYC**

Sociedad Española de Medicina  
de Familia y Comunitaria

# Temario

## MÓDULO I · COMPETENCIAS GENERALES

1. Bioética
2. Calidad
3. Educación sanitaria. Prevención y promoción de la Salud. Atención comunitaria
4. Comunicación. Entrevista clínica. Nuevas tecnologías
5. Uso racional y apropiado de los tratamientos
6. El equipo de Atención Primaria: composición y funciones
7. Demografía sanitaria
8. Prevención de riesgos laborales y medicina laboral
9. Actividades administrativo-legales en atención primaria: la receta médica, la incapacidad laboral, certificados médicos y de defunción, el parte de lesiones y comunicación con el Juzgado
10. Investigación y medicina basada en la evidencia
11. Programas de Actividades Preventivas y de Promoción de la Salud (PAPPS)
12. Atención comunitaria. EPS. Atención a la población migrante y en riesgo de exclusión
13. Violencia de género. Maltrato infantil y al anciano. Atención a situaciones de riesgo familiar y social. Prevención y actuación ante agresiones a sanitarios

## MÓDULO II. ESTADÍSTICA Y EPIDEMIOLOGÍA

14. Estadística y Epidemiología
  - Validación de una prueba diagnóstica
  - Medidas en epidemiología
  - Estadística inferencial
  - Estadística descriptiva
  - Tipos de estudios epidemiológicos
  - Contraste de hipótesis

## MÓDULO III. RIESGO CARDIOVASCULAR

15. El riesgo cardiovascular. Epidemiología. Prevención primaria y secundaria. Factores de riesgo y valoración global del riesgo cardiovascular
16. Hipertensión
17. Dislipemias
18. Tabaquismo

## MÓDULO IV. CARDIOLOGÍA

19. Semiología cardiovascular. EKG. Arritmias
20. Insuficiencia cardiaca
21. Cardiopatía isquémica. Urgencias cardiovasculares en Atención Primaria
22. Otras cardiopatías: valvulopatías, miocardiopatías, pericarditis, endocarditis
23. Enfermedades vasculares. Insuficiencia venosa periférica. TVP. TEP. Patología de grandes arterias. Isquemia arterial periférica

## MÓDULO V. NEUMOLOGÍA

24. Exploración funcional básica en aparato respiratorio. Pruebas de función respiratoria
25. Asma
26. EPOC
27. Síndrome apnea hipopnea del sueño. Patología oncológica ap. respiratorio
28. Oxigenoterapia domiciliaria. Insuficiencia respiratoria aguda. Insuficiencia respiratoria crónica. Neumotórax. Derrame pleural

## MÓDULO VI. ENDOCRINOLOGÍA

29. Obesidad
30. Diabetes
31. Problemas tiroideos. Hipertiroidismo. Hipotiroidismo. Tiroiditis. Bocio. Crisis tirotóxica. Coma mixedematoso. Cáncer de tiroides

32. Patología paratiroidea, suprarrenal e hipofisaria. Alteraciones electrolíticas más frecuentes: calcio, sodio y potasio

## MÓDULO VII. DIGESTIVO

---

33. Patología esofagogastro-duodenal: reflujo gastroesofágico, hernia de hiato, ulcus gastroduodenal
34. Patología de la vía biliar. Pancreatitis aguda y crónica. Hepatopatías agudas y crónicas
35. Abordaje del dolor abdominal. Enfermedad inflamatoria intestinal. Diarrea aguda y crónica
36. Patología oncológica ap. digestivo. Malabsorción. Patología anorrectal

## MÓDULO VIII. REUMATOLOGÍA Y TRAUMATOLOGÍA

---

37. Artrosis y osteoporosis
38. Patología inflamatoria articular. Monoartritis, poliartritis, papel de AP en la enfermedad articular autoinmune (AR, espondiloartropatía, LES)
39. Lesiones musculoesqueléticas y patología de partes blandas.
40. Atención al dolor

## MÓDULO IX. NEUROLOGÍA

---

41. Demencias.
42. Trastornos del movimiento
43. Cefaleas
44. Accidente cerebrovascular. Manejo en Atención Primaria del paciente con patología neurológica urgente (alteraciones del nivel de consciencia, patología infecciosa, cuadro confusional agudo, convulsiones, sospecha LOE)

## MÓDULO X. PSIQUIATRÍA

---

45. Entrevista psiquiátrica. Tratamiento psicológico en Atención Primaria
46. Depresión y Ansiedad. Conducta suicida. Psicofármacos
47. Insomnio
48. TCA. Psicosis, Manía. Trastornos de la personalidad. Adicciones

## MÓDULO XI · HEMATOLOGÍA

---

49. Hematología I: Parámetros hematológicos básicos. Anemias, poliglobulias, hemostasia y coagulación. Terapéutica antitrombótica
50. Hematología II: Reactantes de fase aguda. Serie blanca. Aplasia medular: pancitopenia. Adenopatías. Esplenomegalia. Hemopatías malignas: leucemias, linfomas

## MÓDULO XII · INFECCIOSAS

---

51. Epidemiología y control de enfermedades infecciosas
52. Infecciones respiratorias y TBC
53. Infecciones cutáneas y oftalmológicas
54. Infecciones odontogénicas y gastrointestinales
55. VIH en AP

## MÓDULO XIII · NEFROLOGÍA Y UROLOGÍA

---

56. Problemas de la función renal y vías urinarias: Hematuria y microhematuria. Proteinuria y microalbuminuria. Insuficiencia renal
57. Infecciones urinarias. Cólico renal y urolitiasis
58. Patología oncológica en Urología
59. Incontinencia y STUI. Hiperplasia benigna de próstata. Retención urinaria

## MÓDULO XIV · GINECOLOGÍA Y OBSTETRICIA

---

60. Anticoncepción. Esterilidad. Consulta preconcepcional y seguimiento embarazo bajo riesgo. Problemas frecuentes en el puerperio. Lactancia materna. Uso de fármacos en el embarazo y lactancia
61. Amenorrea, síndrome premenstrual, dismenorrea, hemorragia uterina anormal, menopausia
62. Infecciones del tracto genital inferior y de la mama
63. Patología orgánica benigna de tracto genital y mamaria. Patología oncológica en ginecología

## MÓDULO XV · DERMATOLOGÍA

---

- 64. Lesiones elementales de la piel y lesiones por agentes externos
- 65. Afecciones dérmicas más comunes en Atención Primaria
- 66. Lesiones pigmentada y tumores cutáneos. Dermatoscopia
- 67. Cirugía menor en Atención Primaria

## MÓDULO XVI · OTORRINOLARINGOLOGÍA

---

- 68. Patología del oído
- 69. Patología de la cavidad oral, faringe y laringe

## MÓDULO XVII · OFTALMOLOGÍA

---

- 70. Oftalmología I
- 71. Oftalmología II

## MÓDULO XVIII · PEDIATRÍA

---

- 72. Atención del niño sano. Problemas del desarrollo físico y psicomotor
- 73. Principales motivos de consulta de Pediatría en Atención Primaria. Incluidas urgencias pediátricas

## MÓDULO XIX · GERIATRÍA Y CUIDADOS AL FINAL DE LA VIDA

---

- 74. Atención al paciente crónico complejo
- 75. Valoración geriátrica integral. Síndromes geriátricos I
- 76. Abordaje integral de los principales problemas de salud en personas inmovilizadas
- 77. Abordaje integral del final de la vida. Cuidados paliativos

## MÓDULO XX · URGENCIAS

---

- 78. Intoxicaciones
- 79. Traumatismos, paciente politraumatizado. Agresión por agentes físicos.
- 80. Parada cardiorrespiratoria y soporte vital

## MÓDULO XXI · ALERGOLOGÍA

---

- 81. Anafilaxia y manejo de la patología alérgica y autoinmune en Atención Primaria



# Manuales

Curso de preparación para la  
**OPE**  
de **Medicina de Familia**  
en **Atención Primaria**

TOMO **01**  
**Módulos I a VI**

Competencias generales  
Estadística y epidemiología  
Riesgo cardiovascular  
Cardiología · Neumología  
Endocrinología



Con la garantía de

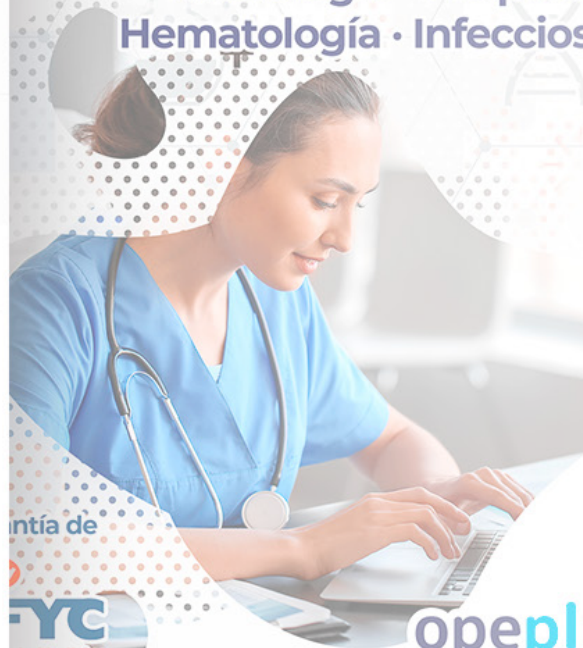
**semFYC**  
Sociedad Española de Medicina  
de Familia y Comunitaria

**opeplus**  
by **mediplus**

Curso de preparación para  
**OPE**  
de **Medicina de Familia**  
en **Atención Primaria**

TOMO **02**  
**Módulos VII a X**

Digestivo  
Reumatología y Traumatología  
Neurología · Psiquiatría  
Hematología · Infecciones



Garantía de

**semFYC**  
Sociedad Española de Medicina  
de Familia y Comunitaria

**opeplus**  
by **mediplus**

Curso de preparación para la  
**OPE**  
de Medicina de Familia  
en Atención Primaria

TOMO **01**  
**Módulos I a VI**

Competencias generales  
Estadística y epidemiología  
Riesgo cardiovascular  
Cardiología · Neumología  
Endocrinología

Con la garantía de

**semFYC**  
Sociedad Española de Medicina  
de Familia y Comunitaria

Curso de preparación para la  
**OPE**  
de Medicina de Familia  
en Atención Primaria

TOMO **02**  
**Módulos VII a XII**

Reumatología y Traumatología  
Digestivo  
Neurología · Psiquiatría  
Hematología · Infecciosas

Con la garantía de



**opeplus**  
by mediplus

Curso de preparación para la  
**OPE**  
de Medicina de Familia  
en Atención Primaria

TOMO **03**  
**Módulos XIII a XXI**

Nefrología y Urología  
Ginecología y Obstetricia  
Dermatología · ORL · Oftalmología  
Pediatria · Geriatria · Paliativos  
Urgencias · Alergología

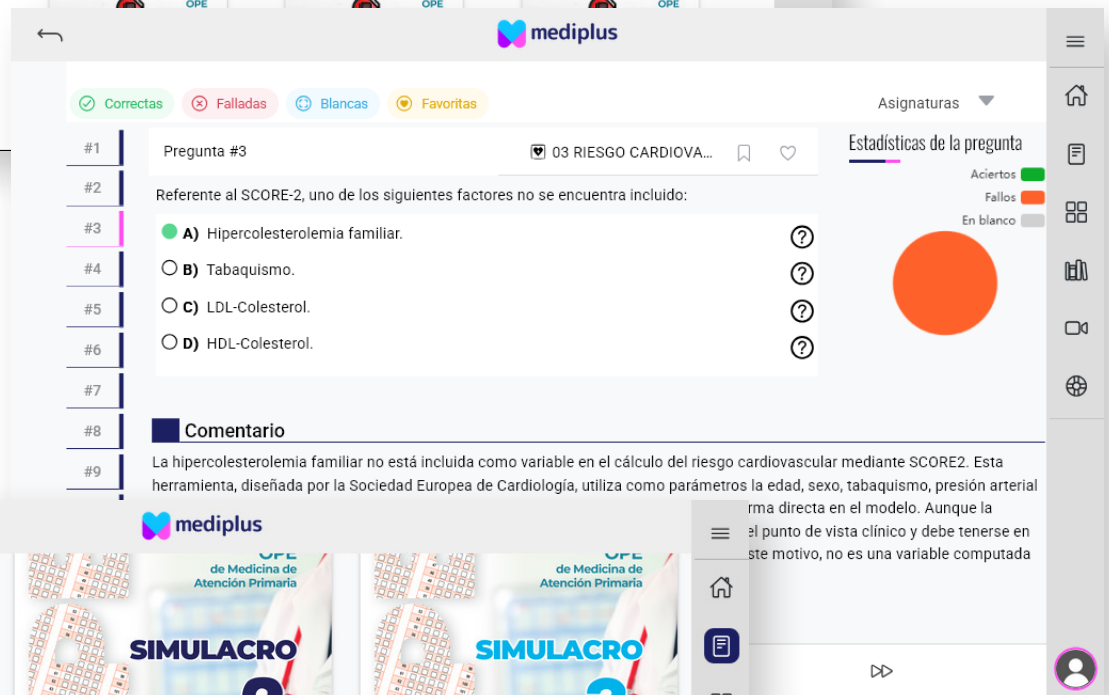
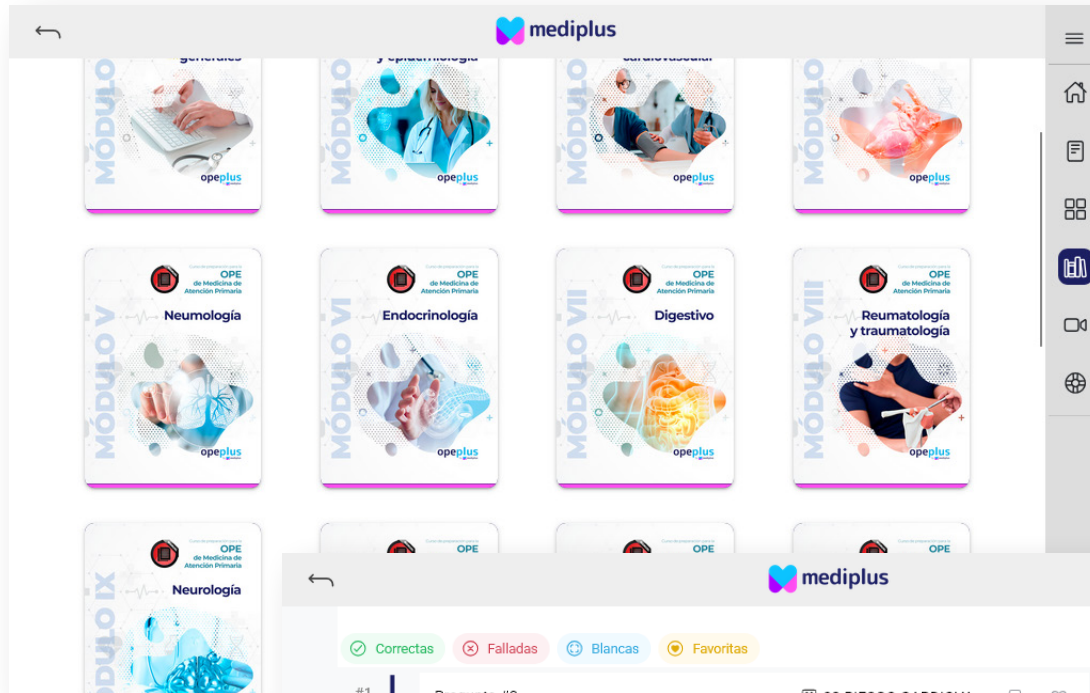
Con la garantía de

**semFYC**  
Sociedad Española de Medicina  
de Familia y Comunitaria

**opeplus**  
by mediplus

**opeplus**  
by mediplus

# Plataforma



mediplus

12 INFECCIOSAS

- Prevencción de la infección tuberculosa
  - Duración: 17 Minutos 32 Segundos
- Infecciones urinarias
  - Duración: 31 Minutos 15 Segundos
- Covid-19
  - Duración: 21 Minutos 17 Segundos
- Gripe / influenza
  - Duración: 7 Minutos 5
- Infecciones de transmisión sexual
- Infecciones respiratorias

mediplus

Selecciona una o más asignaturas

01 COMPETENCIAS GENERALES	02 ESTADÍSTICA Y EPIDEMIOLOGÍA	03 RIESGO CARDIOVASCULAR	04 CARDIOLOGÍA
05 NEUMOLOGÍA	06 ENDOCRINOLOGÍA	07 DIGESTIVO	08 REUMATOLOGÍA Y TRAUMATOLOGÍA
09 NEUROLOGÍA	10 PSIQUIATRÍA	11 HEMATOLOGÍA	12 INFECCIOSAS
13 NEFROLOGÍA Y UROLOGÍA	14 GINECOLOGÍA Y OBSTETRICIA	15 DERMATOLOGÍA	16 OTORRINOLARINGOLOGÍA
17 OFTALMOLOGÍA	18 PEDIATRÍA	19 GERIATRÍA Y CUIDADOS AL FINAL DE LA VIDA	20 URGENCIAS
21 ALERGOLOGÍA	Canarias	Castilla-La Mancha	Cataluña

Selecciona el número de preguntas

10 20 30 40 50 60 Generar

01 COMPETENCIAS GENERALES

- TEMA 01 Bioética
- TEMA 02 Calidad en Atención Primaria
- TEMA 03 Educación sanitaria. Prevención y promoción de la salud. Atención comunitaria
- TEMA 04 Comunicación, entrevista clínica y nuevas tecnologías
- TEMA 05 Uso racional y apropiado de los tratamientos
- TEMA 06 El equipo de Atención Primaria. Composición y funciones
- TEMA 07 Demografía sanitaria
- TEMA 08 Riesgos laborales

CURSO DE PREPARACIÓN PARA LA OPE DE  
MEDICINA DE FAMILIA EN  
**ATENCIÓN PRIMARIA**

ACREDITADO (29 ECTS) POR



**UCAV**  
[www.ucavila.es](http://www.ucavila.es)

Con la garantía de



**opeplus**  
by  **mediplus**